



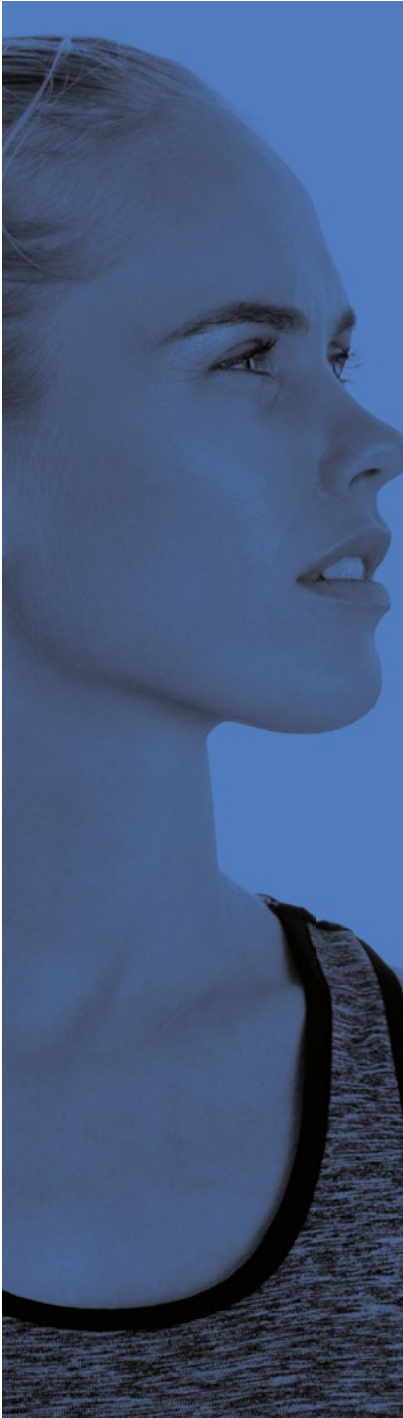
EMO
especialistas
en ortopedia

Mascarillas y protección



CONTROL DE CALIDAD
POR VISIÓN ARTIFICIAL





EMO ESPECIALIDADES MÉDICO ORTOPÉDICAS

Desde 1970 desarrollamos, fabricamos y acercamos a los profesionales: productos médicos y ortopédicos.

En todo el proceso se sigue un estricto criterio de calidad, desde el diseño industrial hasta la elección de los materiales, pasando por la propia producción.

El conocimiento, la experiencia y la gran capacidad de producción hacen posible disponer de una completa gama de productos que incluyen productos médicos, para el bienestar y la autonomía personal.

SOMOS UNA EMPRESA DE ALCANCE INTERNACIONAL QUE OFRECE MÁS DE 6000 SOLUCIONES .

Que busca el bienestar del paciente y una mejora constante en su actividad y su salud. Que responda a las necesidades de las personas, pero también, que ofrezca a los profesionales de la salud productos para lograr ese objetivo común.

Llevándolo a cabo con un criterio de calidad, como fabricantes de **producto sanitario (PS13)**, abarcando desde el diseño industrial a la elección de los materiales, pasando por la propia producción. Con una selección cuidadosa de los materiales con certificado **OEKO-TEX** por **AITEX**, con productos sanitarios que cumplen la nueva normativa europea **MDR 745/2017** y con **Sistema de Gestión de la Calidad ISO 13485**.



ORGULLOSOS DE SEGUIR CRECIENDO

NOS ADAPTAMOS PARA CUBRIR LAS NECESIDADES QUE SURGEN EN LOS NUEVOS ESCENARIOS PLANTEADOS EN NUESTRA SOCIEDAD.

Contamos una instalación adaptada con 1000m² y con una producción de **350 mascarillas por minuto**.

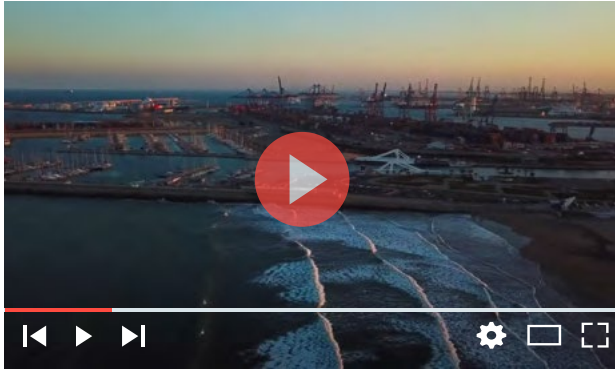
Todo ello gracias a la rápida adaptación y crecimiento de nuestro equipo humano.

ORGULLOSOS DE SEGUIR INNOVANDO

CON UN CONTROL DE CALIDAD
POR VISIÓN ARTIFICIAL

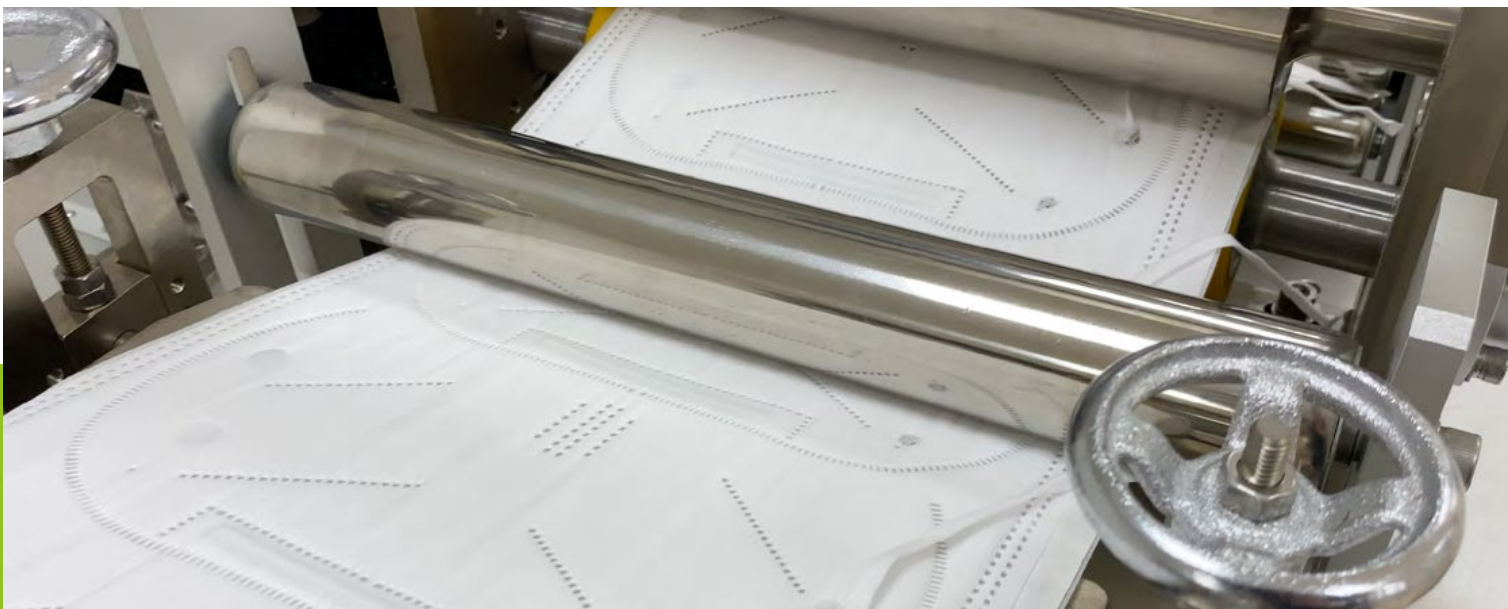
Contamos con sistemas de visión artificial en la cadena de producción lo que representa una mejora en cuanto a la capacidad de inspección, identificación y guía de mascarillas. La detección de cualquier acabado defectuoso retira la mascarilla de la línea de producción en milisegundos.





 YouTube

HAZ CLICK PARA
VER VÍDEO



PROVEEDOR CERCANO

TRABAJAMOS PARA HACERTE LAS COSAS FÁCILES.

Conocemos el sector y queremos desarrollar un camino juntos basado en la colaboración profesional y empresarial.

Sin olvidar que un proveedor cercano además de reducir el tiempo de entrega, **reduce la huella ecológica.**



CONFIANZA Y TRANSPARENCIA

SOMOS PROVEEDORES DE LA SANIDAD PÚBLICA.

Nuestros productos pasan las pruebas más exigentes y obtienen todos los certificados necesarios.

Llevando un **riguroso control de higiene y calidad** desde la compra de materias primas hasta la entrega del producto final.



PONEMOS A VUESTRA DISPOSICIÓN LAS
MASCARILLAS QUE MEJOR SE ADAPTAN
A VUESTRAS NECESIDADES



¿EN QUÉ HAY QUE FIJARSE A LA HORA DE ELEGIR UNA MASCARILLA?

ETIQUETADO DE LA NORMA

La referencia a la norma UNE asegura el cumplimiento de un estándar de calidad



para mascarillas
quirúrgicas



para mascarillas
de protección individual



para mascarillas
higiénicas

MARCA DO CE

El mercado CE asegura que el producto cumple con la legislación.



Nuestras mascarillas están hechas en España, y mas concretamente en nuestra fábrica de Paiporta (Valencia).



Las mascarillas de protección deben incluir el número del organismo notificador en el mercado CE

LICENCIA SANITARIA

Certificado de la Agencia Española de Medicamentos y Productos Sanitarios



Contamos con licencia sanitaria para fabricar productos sanitarios, como nuestras mascarillas quirúrgicas.

AITEX

Organismo notificado donde se han realizado los ensayos para la certificación de nuestras mascarillas.

En él se han realizado los ensayos de las normas UNE EN 14683 (mascarillas quirúrgicas), UNE EN 149 (mascarillas protectoras FFP2) y UNE 0065 (mascarillas higiénicas reutilizables).



Instituto de investigación textil

CERTIFICADO PRODUCTO TEXTIL

La certificación STANDARD 100 by OEKO-TEX® es la etiqueta ecológica líder mundial para productos textiles. Estos productos han sido evaluados y certificados por institutos reconocidos internacionalmente.



También contamos con un certificado de confianza de los textiles usados en nuestras mascarillas.

LÁTEX FREE

Si se tiene alergia al látex, el sistema inmunitario identifica el látex como una sustancia perjudicial y activa determinados anticuerpos para combatirlo.



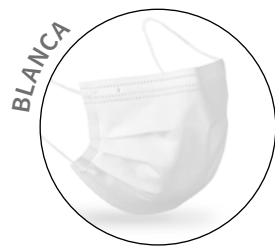
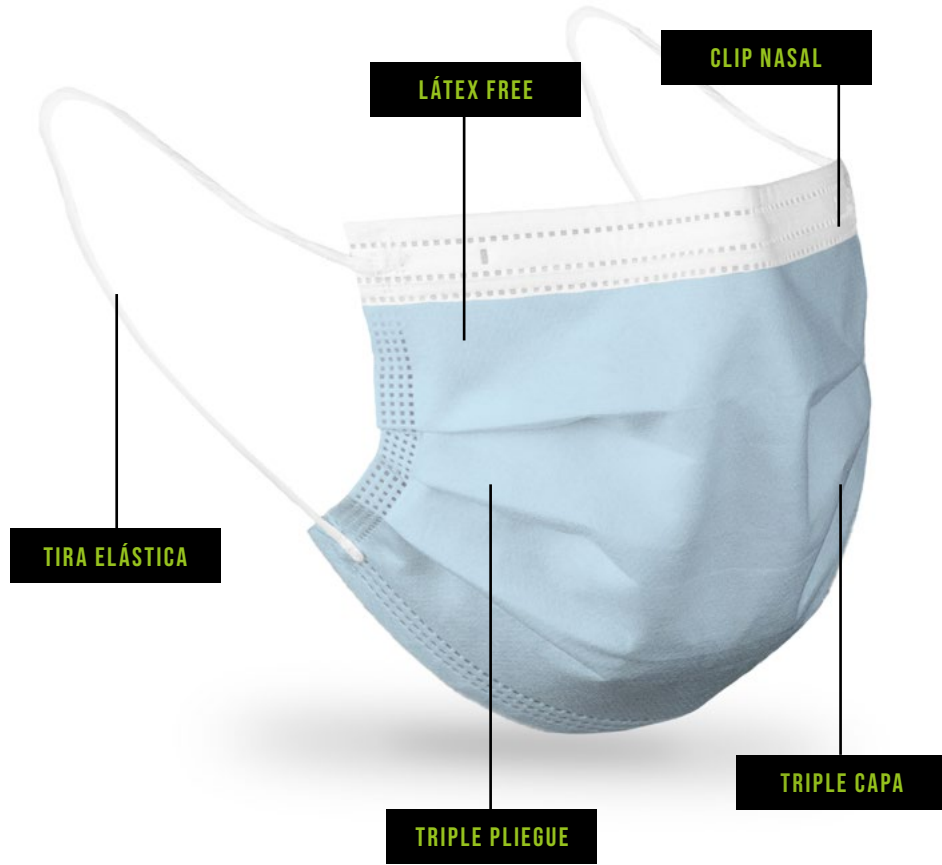
Para evitar este tipo de alergias fabricamos todas nuestras mascarillas libres de látex.

ENSAYOS DE MASCARILLAS QUIRÚRGICAS, HIGIÉNICAS Y DE PROTECCIÓN

ENSAYO	QUIRÚRGICA TIPO IIR	HIGIÉNICAS	HIGIÉNICAS REUTILIZABLES
EFICACIA DE FILTRACIÓN BACTERIANA (BFE) %	≥ 98	> 95	> 90
RESPIRABILIDAD: PRESIÓN DIFERENCIAL (Pa/cm ²) %	< 60	< 60	< 60
PRESIÓN DE RESISTENCIA A LAS SALPICADURAS (kPa)	≥ 16	-	-
LIMPIEZA MICROBIANA (ufc/g)	≤ 30	-	-

ENSAYO	FFP2
FUGA TOTAL HACIA EL INTERIOR	No superior al 8% Avg.
PENETRACIÓN DEL FILTRO CON NaCl DESPUÉS DE EXPOSICIÓN DE 3,5 MINUTOS	Resistencia máx. 96l/min. 6%
PENETRACIÓN DEL FILTRO CON NaCl DESPUÉS DE EXPOSICIÓN DE 120 MG	Resistencia máx. 96l/min. después de una exposición de 120 mg 6%
RESISTENCIA A LA RESPIRACIÓN	Inhalación 30l/min. 0.7 mbar
RESISTENCIA A LA RESPIRACIÓN	Inhalación 30l/min. 2.4 mbar
RESISTENCIA A LA RESPIRACIÓN	Inhalación 30l/min. 3.0 mbar
RESISTENCIA A LA PENETRACIÓN CON ACEITE DE PARAFINA	Penetración 3min. 6%
RESISTENCIA A LA PENETRACIÓN CON ACEITE DE PARAFINA	Exposición a 120 mg 3min. 6%

MASCARILLA QUIRÚRGICA TIPO IIR
PRODUCTO SANITARIO · FABRICADO CON LICENCIA SANITARIA



*Consultar para disponibilidad de colores alternativos

MASCARILLA QUIRÚRGICA TIPO IIR

PRODUCTO SANITARIO · FABRICADO CON LICENCIA SANITARIA

Cumple norma mascarillas quirúrgicas UNE EN 14683 2019+AC:2019.3

ENSAYO	TIPO IIR
EFICACIA DE FILTRACIÓN BACTERIANA (BFE) %	≥ 98
RESPIRABILIDAD: PRESIÓN DIFERENCIAL (Pa/cm ²) %	< 60
PRESIÓN DE RESISTENCIA A LAS SALPICADURAS (kPa)	≥ 16
LIMPIEZA MICROBIANA (ufc/g)	≤ 30

CARACTERÍSTICAS

Talla única - 9x17,5 cm.

Mascarilla de tres capas fabricada con tejido no tejido.

Compuestas de polipropileno hidrófobo y filtrante adecuado, Meltblown.

REFERENCIA

MASK QX IIR



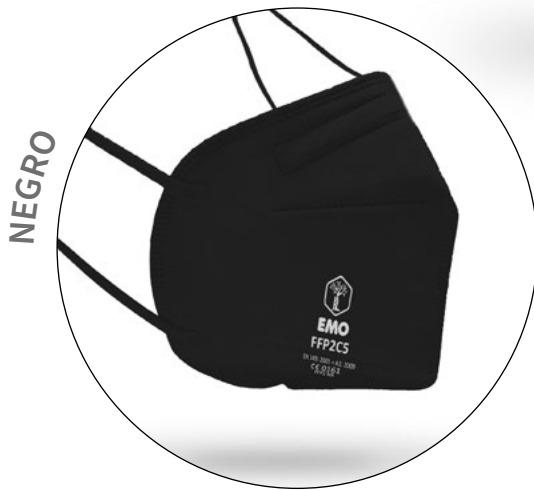
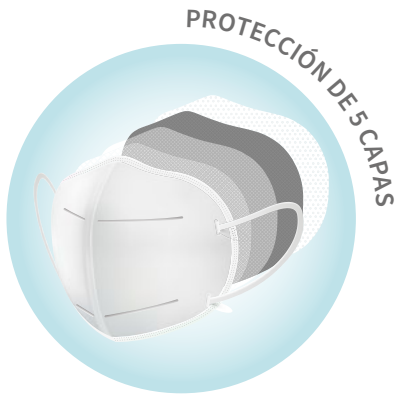
NORMATIVA UNE EN 14683 2019+AC:2019

Estas mascarillas están diseñadas para filtrar el aire exhalado.

Su misión es proteger a quienes están a tu alrededor, evitando la dispersión vírica al estornudar, toser o hablar.

Deben tener un mecanismo que permita ceñirla estrechamente sobre nariz, boca y barbilla a quien la lleva puesta.

MASCARILLA DE PROTECCIÓN FFP2
EQUIPO DE PROTECCIÓN INDIVIDUAL (EPI)



*Consultar para disponibilidad de colores alternativos

MASCARILLA DE PROTECCIÓN FFP2

EQUIPO DE PROTECCIÓN INDIVIDUAL (EPI)

Cumple norma mascarillas de protección FFP2 Reglamento (UE) 2016/425. Ensayo EN 149-2001+A1:2009.

ENSAYO	FFP2
FUGA TOTAL HACIA EL INTERIOR	No superior al 8% Avg.
PENETRACIÓN DEL FILTRO CON NaCl DESPUÉS DE EXPOSICIÓN DE 3,5 MINUTOS	Resistencia máx. 96l/min. 6%
PENETRACIÓN DEL FILTRO CON NaCl DESPUÉS DE EXPOSICIÓN DE 120 MG	Resistencia máx. 96l/min. después de una exposición de 120 mg 6%
RESISTENCIA A LA RESPIRACIÓN	Inhalación 30l/min. 0.7 mbar
RESISTENCIA A LA RESPIRACIÓN	Inhalación 30l/min. 2.4 mbar
RESISTENCIA A LA RESPIRACIÓN	Inhalación 30l/min. 3.0 mbar
RESISTENCIA A LA PENETRACIÓN CON ACEITE DE PARAFINA	Penetración 3min. 6%
RESISTENCIA A LA PENETRACIÓN CON ACEITE DE PARAFINA	Exposición a 120 mg 3min. 6%

CARACTERÍSTICAS

Talla única - 11,5 cm de ancho (cerrada) x 12,6 cm de alto.

Mascarilla de 5 capas compuestas de polipropileno hidrófobo, filtrante adecuado y excelente respirabilidad.

Clip de ajuste a la nariz y gomas para las orejas.

Embolsadas individualmente.

REFERENCIA

FFP2C5 MASCARILLA FFP2



NORMATIVA UNE EN 149 2001+A1:2009

Mascarilla cuya finalidad es proteger a la persona que lo lleva frente a la inhalación de sustancias peligrosas (por ejemplo, para la protección frente a partículas/aerosoles). Con clip nasal de aluminio para favorecer la estanqueidad. Es un equipo de protección individual (EPI), cumpliendo con el Reglamento (UE) 2016/425. No es una mascarilla sanitaria.

BT101S BATA DESECHABLE PACIENTE COSIDA



BT101S BATA DESECHABLE PACIENTE COSIDA

PROTECCIÓN CONTRA SUCIEDADES Y PARTÍCULAS SIN RIESGO PARA LA SALUD.

ACCESORIO HIGIÉNICO APTO PARA EL SECTOR SANITARIO E INDUSTRIA ALIMENTARIA.

COMPOSICIÓN

Bata desechable fabricada con tejido sin tejer de 25gr/m² compuesta de polipropileno y polietileno.

CARACTERÍSTICAS

Ligera, cómoda y transpirable.

Tejido no deformable

Puño adaptable elástico

Cierre a la espalda con cinta a nivel del cuello y cintura.

Altura 120 cm.

COLOR

Azul

TALLAS

TALLAS	Contorno bajo pecho
XS/S	90-105 cm.
M-L	105-120 cm.
XL-XXL	120-135 cm.

BT203S BATA DESECHABLE IMPERMEABLE COSIDA BLANCA



BT203S BATA DESECHABLE IMPERMEABLE COSIDA BLANCA

PROTECCIÓN CONTRA AGENTES BIOLÓGICOS. PROTECCIÓN CONTRA SUCIEDADES Y PARTÍCULAS SIN RIESGO PARA LA SALUD. RESISTE LA PENETRACIÓN DE FLUIDOS.

BATA APTA PARA EL SECTOR SANITARIO E INDUSTRIA ALIMENTARIA CUANDO HAY POSIBILIDAD DE EXPOSICIÓN A SALPICADURAS DE UN LÍQUIDO.

COMPOSICIÓN

Bata desechable fabricada con tejido sin tejer de 45gr/m² compuesta de polipropileno y polietileno.

CARACTERÍSTICAS

- Bata quirúrgica desechable impermeable.
- Ofrece protección contra agentes biológicos.
- Tratamiento antiestático.
- Alta transpirabilidad: ligera y confortable.
- Puño adaptable elástico.
- Cierre a la espalda con cinta a nivel del cuello y cintura.
- Costuras cosidas
- Un solo uso.
- No estéril.

COLOR

Blanco

TALLAS

TALLAS	Contorno bajo pecho
XS/S	90-105 cm.
M-L	105-120 cm.
XL-XXL	120-135 cm.

REQUISITOS MECÁNICOS Y DE INFLAMABILIDAD

Estos requisitos se han ensayado y se clasifican de acuerdo a la norma **EN ISO 13688:2013**.

- Resistencia a la abrasión: NIVEL 4
- Resistencia al plegado por flexión: NIVEL 6
- Resistencia al plegado por flexión a -30°C: NIVEL 6
- Resistencia al rasgado trapezoidal: NIVEL 1
- Resistencia a la tracción: NIVEL 1
- Resistencia a la perforación: NIVEL 1
- Resistencia de ignición: CUMPLE

NORMATIVA Realizados ensayos según la siguiente normativa:

- **EN 13688:2013**: Ropa de protección. Requisitos generales

- **EN 14126:2003/AC:2004** Ropa de protección. Requisitos y métodos de ensayo para la ropa de protección contra agentes biológicos

BT203W BATA DESECHABLE IMPERMEABLE TERMOSELLADA BLANCA



BT203W BATA DESECHABLE IMPERMEABLE TERMOSELLADA BLANCA

PROTECCIÓN CONTRA AGENTES BIOLÓGICOS Y QUÍMICOS. PROTECCIÓN CONTRA SUCIEDADES Y PARTÍCULAS SIN RIESGO PARA LA SALUD. RESISTE LA PENETRACIÓN DE FLUIDOS.

BATA APTA PARA EL SECTOR SANITARIO E INDUSTRIA ALIMENTARIA CUANDO CUANDO HAY POSIBILIDAD DE EXPOSICIÓN A UN LÍQUIDO PULVERIZADO.

COMPOSICIÓN

Bata desechable fabricada con tejido sin tejer de 45gr/m² compuesta de polipropileno y polietileno.

CARACTERÍSTICAS

- Bata quirúrgica desechable impermeable.
- Ofrece protección contra agentes biológicos y químicos.
- Tratamiento antiestático.
- Alta transpirabilidad: ligera y confortable.
- Puño adaptable elástico.
- Cierre a la espalda con cinta a nivel del cuello y cintura.
- Costuras termoselladas.
- Un solo uso.
- No estéril.

COLOR

Blanco

TALLAS

TALLAS	Contorno bajo pecho
XS/S	90-105 cm.
M-L	105-120 cm.
XL-XXL	120-135 cm.

REQUISITOS MECÁNICOS Y DE INFLAMABILIDAD

Estos requisitos se han ensayado y se clasifican de acuerdo a la norma EN ISO 13688:2013.

- Resistencia a la abrasión: NIVEL 4
- Resistencia al plegado por flexión: NIVEL 6
- Resistencia al plegado por flexión a -30°C: NIVEL 6
- Resistencia al rasgado trapezoidal: NIVEL 1
- Resistencia a la tracción: NIVEL 1
- Resistencia a la perforación: NIVEL 1
- Resistencia de ignición: CUMPLE

REQUISITOS BIOLÓGICOS Y QUÍMICOS

La protección biológica y química se ha ensayado frente a líquidos pulverizados con los siguientes niveles:

- Resistencia a la permeabilidad con Hidróxido de sodio 40% Nivel 3
- Resistencia a la permeabilidad con Lejía de uso doméstico (aprox. 4%) Nivel 6

NORMATIVA realizados ensayos según la siguiente normativa:

- **EN 13688:2013:** ropa de protección. Requisitos generales
- **EN 14126:2003/AC:2004** ropa de protección. Requisitos y métodos de ensayo para la ropa de protección contra agentes biológicos.
- **UNE-EN 14605:2005+A1:2009:** ropas de protección contra productos químicos líquidos. Requisitos de prestaciones para la ropa con uniones herméticas.

CAL30 CALZA DESECHABLE

SU USO PUEDE EVITAR PROPAGACIÓN DE CONTAMINACIÓN DEL EXTERIOR AL INTERIOR DE OTRA ESTANCIA. PROTEGE EL CALZADO DE LÍQUIDOS Y POLVO.

ACCESORIO HIGIÉNICO MUY ÚTIL PARA EL SECTOR SANITARIO Y DE ALIMENTACIÓN.

COMPOSICIÓN

Calza desechable fabricada con tejido no tejido. Compuesta de polipropileno 30 gr/m²

CARACTERÍSTICAS

Calza o cubrezapato desechable.

Ajustable con goma, se coloca y adapta fácilmente sobre el calzado.

Resistente y no deslizable.

Un solo uso

Medida 16x42 cm

Talla única: cubre calzado desde talla 34 a 46

Envasado higiénico (pack 200 uds)

COLOR

Blanco

TALLAS

Única





GOR20 GORRO DESECHABLE

SU USO PUEDE EVITAR LA CONTAMINACIÓN AL INTERIOR DE LA ESTANCIA. USOS HOSPITALARIOS, CLÍNICOS, RESIDENCIALES, EMPRESAS MANIPULADORAS DE ALIMENTOS O EN LUGARES DE TRABAJO DONDE SE REQUIERA LA MÁXIMA PROTECCIÓN E HIGIENE.

COMPOSICIÓN

Gorro desechable fabricada con tejido no tejido, polipropileno 20 gr/m²

CARACTERÍSTICAS

Gorro desechable tipo boina fabricado con tejido sin tejer de 20gr/m².

Ajuste mediante elástico.

Diseñado para cubrir y contener el cabello.

No oprime, permite circular el aire pero retiene la transpiración.

Talla única.

Plegado tipo acordeón.

Envasado higiénico (pack 300 uds)

COLOR

Blanco

TALLAS

Única





Con una trayectoria en el sector de **más de 50 años** estamos orgullosos de seguir comprometidos con nuestro objetivo, **mejorar la vida de las personas**. Pero también de poder avanzar con la tecnología, con nuevos productos, con nuevas técnicas, tanto en el área de las ayudas técnicas como de la ortopedia, donde somos especialistas y seguimos los desarrollos bajo estrictos procesos de calidad.



+50 años de experiencia

Seguimos creciendo en el sector sanitario



Si miramos atrás vemos nuestra evolución como una forma de acercarnos a las personas y a sus necesidades. Y si miramos adelante estamos convencidos que seguiremos avanzando en cada área que aporte una mejora de nuestros productos y servicios.



CONTROL DE CALIDAD
POR VISIÓN ARTIFICIAL



EMO

*especialistas
en ortopedia*



Síguenos en las redes y descubre
todas las novedades que tenemos
para mejorar la vida de las personas.

www.emo.es

+34 963 132 051



MADE IN SPAIN